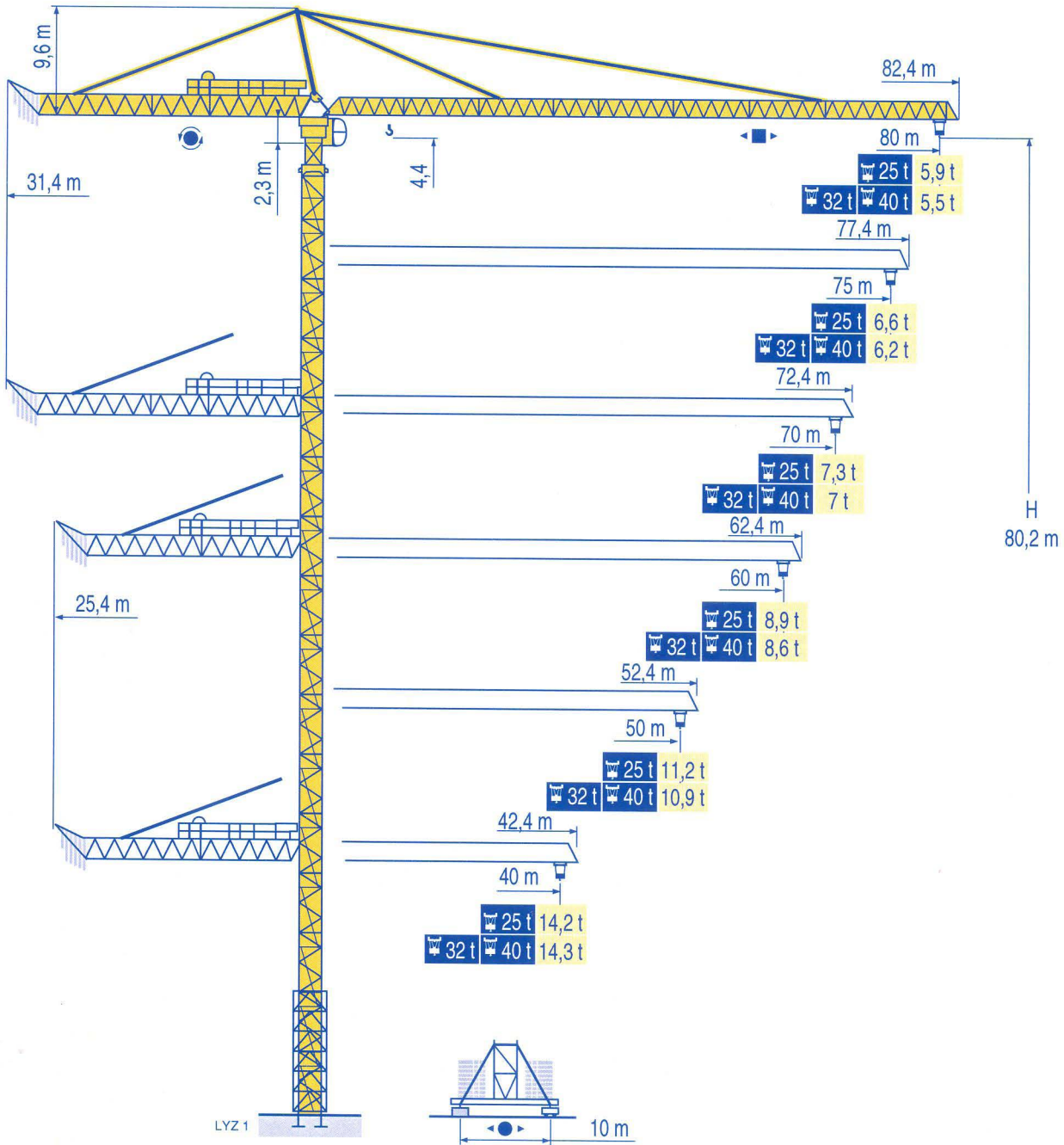
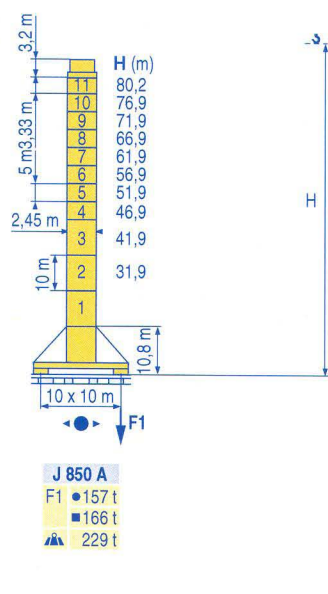
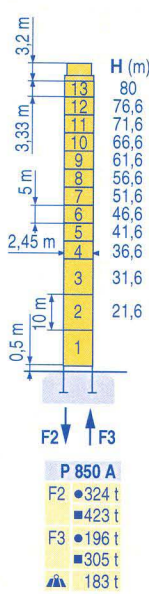


MD 650



Mat / Réactions \square 2,45 m x 2,45 m
 Maste / Eckdrücke K 850
 Masts / Reactions
 Mástil / Reacciones
 Torre / Reazioni
 Tramo / Reações

LYZ 1

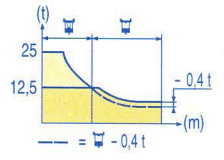
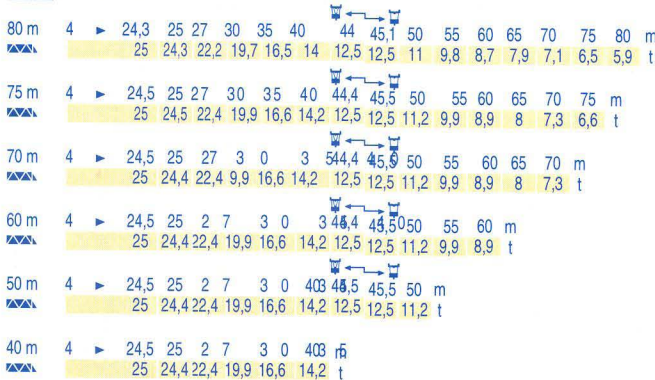


Courbes de charges

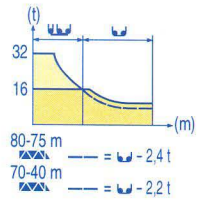
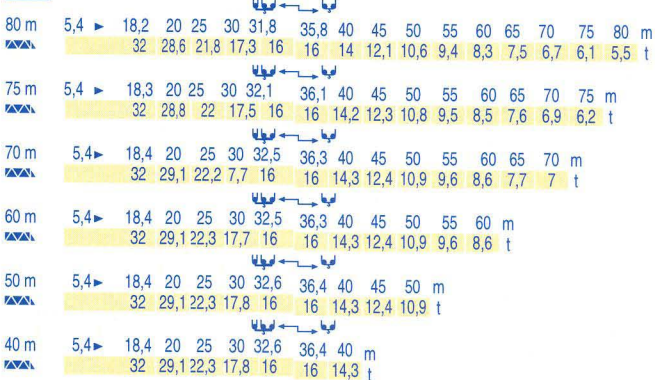
Lastkurven
 Load diagrams
 Curvas de cargas
 Curve di carico
 Curva de cargas

LYZ 1

\square 25 t



\square 32 t



MD 650

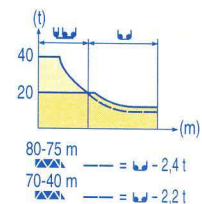


F	D	GB	E	I	P
●	●	●	●	●	●
■	■	■	■	■	■
▲	▲	▲	▲	▲	▲
Réactions en service	Reaktionskräfte in Betrieb	Reactions in service	Reacciones en servicio	Reazioni in servizio	Reações em serviço
Réactions hors service	Reaktionskräfte außer Betrieb	Reactions out of service	Reacciones fuera de servicio	Reazioni fuori servizio	Reações fora de serviço
A vide sans lest (ni train de transport) avec flèche et hauteur maximum.	Ohne Last, Ballast (und Transportachse), mit Maximalausleger und Maximalhöhe.	Without load, ballast (or transport axles), with maximum jib and maximum height.	Sin carga, sin lastre, (ni tren de transporte), flecha y altura máxima.	A vuoto, senza zavorra (ne assali di trasporto) con braccio massimo e altezza massima.	Sem carga (nem trem de transporte)- sem lastro com lança e altura máximas.

Courbes de charges
Lastkurven
Load diagrams
Curvas de cargas
Curve di carico
Curva de cargas

LYZ 1

40 t																
80 m	5,4 ▶	15	20	25	26,8	29,6	35	40	45	50	55	60	65	70	75	80 m
		40	28,6	21,8	20	20	16,4	14	12,1	10,6	9,4	8,3	7,5	6,7	6,1	5,5 t
75 m	5,4 ▶	15,1	20	25	27	29,8	35	40	45	50	55	60	65	70	75 m	
		40	28,8	22	20	20	16,6	14,2	12,3	10,8	9,5	8,5	7,6	6,9	6,2 t	
70 m	5,4 ▶	15,1	20	25	27,3	29,9	35	40	45	50	55	60	65	70 m		
		40	29,1	22,3	20	20	16,7	14,3	12,4	10,9	9,6	8,6	7,7	7 t		
60 m	5,4 ▶	15,1	20	25	27,3	29,9	35	40	45	50	55	60 m				
		40	29,1	22,3	20	20	16,7	14,3	12,4	10,9	9,6	8,6 t				
50 m	5,4 ▶	15,2	20	25	27,3	30	35	40	45	50 m						
		40	29,1	22,3	20	20	16,7	14,3	12,4	10,9 t						
40 m	5,4 ▶	15,2	20	25	27,3	30	35	40 m								
		40	29,1	22,3	20	20	16,7	14,3 t								



Lest de contre-flèche
Gegenauslegerballast
Counter-jib ballast
Lastre de contra flecha
Contrappeso
Lastros da contra lança

LYZ 1

		5 900 kg - 4 200 kg - 2 800 kg		
		150 LCC	250 LCC	200 LBR
		(kg)	(kg)	(kg)
80 m	31,4 m	33 700	33 700	33 700
75 m	31,4 m	32 300	32 300	32 300
70 m	31,4 m	27 800	27 800	27 800
60 m	25,4 m	33 700	33 700	33 700
50 m	25,4 m	27 800	27 800	27 800
40 m	25,4 m	21 900	21 900	21 900

Lest de base - Grundballast
Base ballast - Lastre de base
Zavorra di base - Lastros da base

LYZ 1

	2,45 m	J 850 A	H (m)	80,2	76,9	71,9	66,9	61,9	56,9	51,9	46,9	41,9	36,9	31,9
				(t)	60	60	60	60	60	60	60	60	60	60
				60	60	60	60	60	60	60	60	60	60	60

MD 650

POTAIN

F
Nous consulter

D
Auf Anfrage

GB
Consult us

E
Consultarnos

I
Consultateci

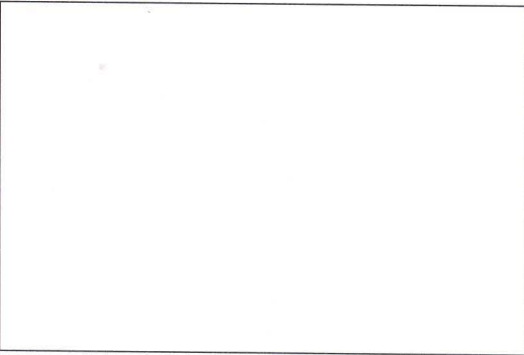
P
Consultar-nos

												ch - PS hp	kW						
	150 LCC 63	25 t	m/min	40	48	60	80	96	20	24	30	40	48	150	110	461 m			
			t	12,5	9,4	6,25	3,12	1,56	25	18,75	12,5	6,25	3,12						
	250 LCC 80	32 t	m/min	52	68	86	108	122	26	34	43	54	61	250	180	619 m			
			t	16	12	8	4	2	32	24	16	8	4						
	250 LCC 100	40 t	m/min	40	52	66	84	96	20	26	33	42	48	250	180	488 m			
			t	20	15	10	5	2,5	40	30	20	10	5						
	15 DVF 16	25 t	m/min	0 → 47 (25 t) - 0 → 63 (12,5 t) - 0 → 76 (6,25 t) - 0 → 100 (3,13 t)												15	11		
			32 t	m/min	0 → 33 (32 t) - 0 → 50 (16 t) - 0 → 67 (8 t) - 0 → 100 (2 t)														
			40 t	m/min	0 → 33 (40 t) - 0 → 50 (20 t) - 0 → 67 (10 t) - 0 → 100 (2,5 t)														
	200 LBR 100	40 t	m/min	3,6/36	5,6/56	9/90	14,4/144	1,8/18	2,8/28	4,5/45	7,2/72	200	150	650 m					
			t	20	12,3	7,2	4	40	24,4	14,3	8								
	15 DVF 16	40 t	m/min	0 → 50 (20 t)					0 → 33 (40 t)					15	11				
				0 → 67 (7,5 t)					0 → 67 (8,2 t)										
				0 → 100 (2,5 t)					0 → 100 (2,5 t)										
	RVF 192 Optima	tr/min U/min rpm	0 → 0,6										2 x 15	2 x 11					
	J 850 A	m/min																	
CEI 38		IEC 38	STANDARD	kVA	PILOT														
400 V (+6% -10%) 50 Hz			150 LCC : 190 kVA 250 LCC : 350 kVA 200 LBR : 240 kVA	150 LCC : 190 kVA 250 LCC : 350 kVA	-	2000 / 14													

MD 650

	F Levage Distribution Orientation Translation Conforme aux directives CEE sur le niveau acoustique Fonction Dialog Pilot possible	D Heben Katzfahren Schwenken Kranfahren Gemäss EWG-Richtlinien für den Schall-Leistungspegel Funktion Dialog Pilot möglich	GB Hoisting Trolleying Slewing Travelling In compliance with the EEC Instructions on noise level Dialog Pilot function possible	E Elevación Distribución Orientación Traslación Conforme con las directivas CEE sobre el nivel acústico Funcion Dialog Pilot Posible	I Sollevamento Distribuzione Rotazione Traslazione Conforme alle direttive CEE sul livello acustico Possibilità di funzione Dialog Pilot	P Elevação Distribuição Rotação Translação Conforme as directivas CEE sobre o nível acústico Função Dialog Pilot possível
--	--	---	--	---	---	--

Document commercial non contractuel. Pour toute information technique se référer à la notice correspondante
 Unverbindliches Vertriebsdokument. Für technische Informationen, siehe die entsprechenden Anweisungen.
 This commercial document is not legally binding. For any technical information, please refer to the corresponding instructions.
 Documento comercial no contractual. Para cualquier información técnica, ver la noticia correspondiente.
 Documento commerciale non vincolante, per tutte le informazioni tecniche fare riferimento al catalogo istruzioni
 Documento comercial não contractual. Para qualquer informação técnica complementar consultar as respectivas instruções



Americas
Tel: +1 920 683 6322
Tel: +1 717 597 8121

Europe - Middle East - Africa
Tel : +(33) 4 72 81 50 00
Tel : +(44) 191 565 6281

Asia - Pacific
Tel: +(65) 6861 7133
Tel: +(65) 6862 4142

www.manitowoccrane.com

**18, rue de Charbonnières - B.P.173
69132 ECULLY Cedex - France**
Tél. : (33) 4 72 18 20 20
Fax. : (33) 4 72 18 20 00
www.manitowoccrane.com www.potain.com

MD 650
Réf. 2003 48 LYZ 1

Copyright.Reproduction interdite © POTAIN 2003